

Guia d'activitats del Parc Natural dels Ports

de gener a juny de 2012



Parc
Natural
dels Ports



Generalitat de Catalunya
Departament d'Agricultura, Ramaderia,
Pesca, Alimentació i Medi Natural

calendari d'activitats

GENER

dill	dm	dc	dj	dv	ds	dg
						1
2	3	4	5	6	7	8
9	10	11	12	13	14	15
16	17	18	19	20	21	22
23	24	25	26	27	28	29
30	31					

MARÇ

dill	dm	dc	dj	dv	ds	dg
			1	2	3	4
5	6	7	8	9	10	11
12	13	14	15	16	17	18
19	20	21	22	23	24	25
26	27	28	29	30	31	

MAIG

dill	dm	dc	dj	dv	ds	dg
	1	2	3	4	5	6
7	8	9	10	11	12	13
14	15	16	17	18	19	20
21	22	23	24	25	26	27
28	29	30	31			

FEBRER

dill	dm	dc	dj	dv	ds	dg
			1	2	3	4
5	6	7	8	9	10	11
12	13	14	15	16	17	18
19	20	21	22	23	24	25
26	27	28	29			

ABRIL

dill	dm	dc	dj	dv	ds	dg
						1
2	3	4	5	6	7	8
9	10	11	12	13	14	15
16	17	18	19	20	21	22
23	24	25	26	27	28	29
30						

JUNY

dill	dm	dc	dj	dv	ds	dg
				1	2	3
4	5	6	7	8	9	10
11	12	13	14	15	16	17
18	19	20	21	22	23	24
25	26	27	28	29	30	

Activitats organitzades pel Parc Natural dels Ports

pàg. 3 a 9

- Senderime
- Visita guiada
- Exposicions temporals
- Taller
- Curs
- Xerrada
- Activitat infantil

Altres activitats als pobles del parc

pàg. 10 a 13

- Senderisme, cursos, tallers, fires, etc...

Centres de visitants i altres equipaments

pàg. 14 a 15



Per estar al dia de possibles canvis en les activitats, consulteu el web del Parc Natural dels Ports; també hi trobareu aquesta guia en pdf i més informació per visitar i conèixer el Parc.

www.gencat.cat/parcs/els_ports

www.facebook.com/seguidorsports

activitats del Parc Natural dels Ports

GENER

■ Activitat infantil

Dimecres 4 de gener | 9.30 a 13.30 h

Centre d'Educació Ambiental del Parc Natural | Alfara de Carles

■ Què en sabem dels ratpenats?

Descobreix com són, com s'orienten en la foscor, de què s'alimenten i en quins indrets dels Ports s'amaguen. Farem ratpenats de llana i jugarem a ser ratpenats.

Informació i inscripció: info.pnportsbaixebre@gencat.cat ☎ 977 500 845

■ Taller

Dissabte 28 de gener | 15.30 a 19 h

Centre de Visitants del Parc Natural a la Terra Alta | Prat de Comte

■ Arbret ambientador natural

Aprofitant elements naturals i reciclats, construirem un petit arbret que ens servirà d'ambientador natural. També aprendrem aspectes sobre la relació entre les formes de la vegetació i les seues estratègies adaptatives al medi.

Informació i inscripció: info.pnportsbaixebre@gencat.cat ☎ 977 500 845

■ Senderisme interpretatiu

Diumenge 29 de gener | 8 a 14 h

Centre de Visitants del Parc Natural al Montsià | La Sénia

■ L'Airosa

Sortida amb un desnivell de 540 m. Inici al racó d'en Marc i pujada fins al Castell de l'Airosa. Cal portar esmorzar, aigua, calçat adequat i vehicles propis. Dificultat mitjana.

Informació i inscripció: info.pnportsmontsia@gencat.cat ☎ 977 576 156

FEBRER

■ Senderisme interpretatiu

Diumenge 19 de febrer | 8 a 14 h

Centre de Visitants del Parc Natural al Montsià | La Sénia

■ Tres Castells

Sortida a peu des del camí dels Bandejats, povet del Torril, lligallo dels Tres Castells, els Tres Castells, Pallerols i PR-C 82 fins al camí dels Bandejats. Cal portar esmorzar, aigua, calçat adequat i vehicles propis. Dificultat mitjana.

Informació i inscripció: info.pnportsmontsia@gencat.cat ☎ 977 576 156



La Joca i Faixes Tancades



Tritó verd (*Triturus marmoratus*)

■ Xerrada

Divendres 24 de febrer | 19.30 h

Centre de Visitants del Parc Natural al Baix Ebre | Roquetes

Els parcs naturals de Suècia

Coneixerem els paratges naturals i la vegetació dels parcs naturals de Suècia. Amb fotografies i explicacions de Miquel Angel Garcia.

Informació: info.pnportsbaixebre@gencat.cat ☎ 977 500 845

■ Curs

Del 25 al 26 de febrer | dissabte de 16 a 20 h i diumenge de 9.30 a 14 h

Casa de Colònies Els Oliveres | Horta de Sant Joan

Quin temps fa als Ports?

Iniciació a la meteorologia pràctica i interpretació de la influència dels Ports en la climatologia dels seus pobles. Es mostraran les dades recollides des de 1985 per la Casa de Colònies Els Oliveres. A càrrec de Jordi Mazon, professor de la UPC. Amb la participació de Rosendo Benavent, d'Els Oliveres.

Informació i inscripció: info.pnportsbaixebre@gencat.cat ☎ 977 500 845

MARÇ

■ Taller

Dissabte 3 de març | 10 a 13.30 h i 15 a 19 h

Molí de l'Oli | Arnes

Iniciació al vímet

Aprendrem les tècniques bàsiques de la castelleria, la seua història i l'aprofitament pels masovers dels Ports. Teixirem dos petites peces amb medula: un castellet de caramels i un sonall. A càrrec de Carme Moreno, especialista en castelleria.

Informació i inscripció: info.pnportsbaixebre@gencat.cat ☎ 977 500 845

■ Senderisme interpretatiu

Diumenge 11 de març | 9 a 18 h

Benzinera | Horta de Sant Joan

La punta de l'Aigua

És un dels pics emblemàtics dels Ports per la seua silueta inconfusible i perquè forma part dels camins històrics. Des del cim, es pot observar el relleu del massís com si fos una maqueta. Aproximació al punt de sortida amb vehicles propis per pista de terra fins al mas de Sotorres. Itinerari amb forts desnivells. Dificultat alta.

Informació i inscripció: info.pnportsbaixebre@gencat.cat ☎ 977 500 845

■ Senderisme interpretatiu

Diumenge 18 de març | 8 a 18 h

Centre de Visitants del Parc Natural al Montsià | La Sénia

El Negrell i el tossal del Rei

Sortida per a excursionistes i gent en bona forma física. Itinerari: Fredes, GR-7, Pinar Pla, tossal d'en Cervera, el Negrell, GR-7, font Ferrera, Pinar Pla, Tossal del Rei, Cantaperdius i Fredes. Cal portar esmorzar, dinar, aigua, calçat adequat i vehicles propis. Durada: tot el dia. Dificultat alta.

Informació i inscripció: info.pnportsmontsia@gencat.cat ☎ 977 576 156

■ Senderisme interpretatiu

Diumenge 18 de març | 9.30 a 14 h

Centre de Visitants del Parc Natural al Baix Ebre | Roquetes

Descobrim les pinedes de pi negral i rojal

Itinerari per la zona boscosa de Cova Avellanés. Aprendrem els valors ecològics d'aquest ambient típic del Parc, hàbitat de moltes espècies de fauna. Amb sort, podrem observar alguna cabra salvatge o algun esquirolet. Cal portar esmorzar i aigua. Dificultat mitjana.

Informació i inscripció: info.pnportsbaixebre@gencat.cat ☎ 977 500 845

ABRIL

■ Senderisme interpretatiu

Divendres 6 d'abril | 16 a 20 h

Oficina de Turisme | Horta de Sant Joan

La ruta de l'aigua i la Via Verda

Partirem de dos fonts històriques i caminarem fins a l'assut de Lledó, passant per un tram de la Via Verda. Al riu Algars, coneixerem l'estat de les seves aigües a partir dels organismes bioindicadors que hi trobarem. Itinerari senzill apte per a famílies amb nens. Inclou activitats d'animació. Recorregut total de 8 km sense desnivell. Dificultat baixa.

Informació i inscripció: info.pnportsbaixebre@gencat.cat ☎ 977 500 845

■ Activitat infantil

Divendres 6 d'abril | 11.30 a 13.30 h

Molí de l'Oli | Arnes

Les plantes amb els 5 sentits

Aprendrem com són els principals arbres i arbusts dels Ports i les seues estratègies: punxen, fan olor, tenen pèls o tenen gust. Cada participant es podrà fer una petita titella.

Informació: info.pnportsbaixebre@gencat.cat ☎ 977 500 845



Peònies (*Paeonia officinalis*)



Activitat d'educació ambiental al racó d'en Marc

■ Taller

Dissabte 7 d'abril | A les 17 i a les 18 h

Centre de Visitants del Parc Natural a la Terra Alta | Prat de Comte

Destil·lació d'herbes dels Ports

Posarem en marxa l'alambic per a extreure l'oli essencial d'algunes plantes medicinals dels Ports i coneixerem les seues propietats. A càrrec de Víctor Vidal, educador ambiental.

Informació: info.pnportsbaixebre@gencat.cat ☎ 977 500 845

■ Xerrada

Divendres 13 d'abril | 19.30 h

Centre de Visitants del Parc Natural al Baix Ebre | Roquetes

Atlas dels ocells de Catalunya a l'hivern 2006 - 2009

Presentació del projecte coordinat per l'Institut Català d'Ornitologia que té com a objectiu establir la distribució, abundància i requeriments ecològics de les espècies d'ocells de Catalunya a l'hivern. A càrrec de Sergi Herraudo.

Informació: info.pnportsbaixebre@gencat.cat ☎ 977 500 845

■ Senderisme interpretatiu

Diumenge 15 d'abril | 9.30 a 14 h

Centre de Visitants del Parc Natural al Baix Ebre | Roquetes

Els amfibis dels Ports

Ens aproparem a la Vall per poder observar amfibis com l'ofegabous, el tritó verd, el tótil i potser algun rèptil. També visitarem les actuacions que realitza el Parc Natural dels Ports per a ajudar a la conservació d'aquestes espècies. Col·labora la Societat Catalana d'Herpetologia. Dificultat baixa.

Informació i inscripció: info.pnportsbaixebre@gencat.cat ☎ 977 500 845

■ Activitat infantil

Diumenge 22 d'abril | 9 a 18 h

Centre de Visitants del Parc Natural al Montsià | La Sénia

A la font Ferrera amb els més menuts

Sortida per la zona del Matarranya, especial per a famílies amb criatures de més de 6 anys. Límit a 40 participants. Itinerari: Pinar Pla, font Ferrera, Pinar Pla, pel GR-7. Cal portar esmorzar, aigua, calçat adequat i vehicles propis. Dificultat baixa.

Informació i inscripció: info.pnportsmontsia@gencat.cat ☎ 977 576 156

■ Activitat infantil

Diumenge 29 d'abril | 9.30 a 14 h

Benzinera | Horta de Sant Joan

L'estat de salut d'un riu

A partir de l'observació de l'entorn, la fauna aquàtica i del recompte de petits invertebrats que trobarem a l'aigua determinarem en quin estat de salut es troba el riu dels Estrets. Cal portar esmorzar i aigua. Dificultat baixa.

Informació i inscripció: info.pnportsbaixebre@gencat.cat ☎ 977 500 845

MAIG

■ Xerrada

Divendres 11 de maig | 20 h

Telecentre | La Sénia

Les libèl·lules als Ports

A càrrec de Pere Luque, biòleg del Museu de les Terres de l'Ebre i membre del grup Oxygastra - Grup d'estudi dels odonats de Catalunya.

Informació: info.pnportsmontsia@gencat.cat ☎ 977 576 156

■ Senderisme interpretatiu

Dissabte 12 de maig | 16 a 20 h

Centre de Visitants del Parc Natural al Montsià | La Sénia

Construccions de pedra seca a la Sénia

Coneixerem les construccions de pedra seca als Ports per la banda del Montsià. A càrrec de Carlos Garcia i Víctor Reverté.

Informació i inscripció: info.pnportsmontsia@gencat.cat ☎ 977 576 156

■ Curs

12 i 13 de maig | Dissabte de 16 a 20 h i diumenge de 9 a 14 h

Centre d'Educació Ambiental del Parc Natural | Alfara de Carles

Iniciació al dibuix naturalista

Aprendrem les nocions bàsiques que ens serviran per representar diferents elements naturalístics, en especial de la vegetació. Constarà d'una sessió teòrica i una sortida a la natura.

Informació i inscripció: info.pnportsbaixebre@gencat.cat ☎ 977 500 845



Barraca de pedra seca



Setge blau (*Trachelium caeruleum*)

■ Senderisme interpretatiu

Diumenge 13 de maig | 9.30 a 18 h
Ecomuseu dels Ports | Horta de Sant Joan

Quines plantes viuen a les roques?

A partir d'una breu introducció a l'aula i una sortida als Ports coneixerem les plantes que viuen a les roques dels Ports i les seues estratègies per viure en un medi tan difícil. Dificultat mitjana.

Informació i inscripció: info.pnportsbaixebre@gencat.cat ☎ 977 500 845

■ Taller

Diumenge 20 de maig | 9.30 a 13.30 h
Centre d'interpretació dels Ports | Paüls

L'oreneta cuablanca a Paüls

L'oreneta cuablanca és una espècie molt comuna i fàcil d'observar que acostuma a fer el seu niu de fang a les façanes de cases i esglésies dels pobles. En descobrirem més coses i farem un cens de nius d'oreneta cuablanca a Paüls per al Projecte Orenetes.

Informació i inscripció: info.pnportsbaixebre@gencat.cat ☎ 977 500 845

■ Activitat infantil

Diumenge 27 de maig | A partir de les 16.30 h
Recinte firal | Arnes

Construcció d'abelletes amb elements naturals i reciclats

Muntarem una paradeta a la fira per fer abelletes utilitzant elements naturals i reciclats. A partir de 3 anys. En col·laboració amb l'Ajuntament d'Arnes en el marc de la IX Festa de la Mel.

Informació: info.pnportsbaixebre@gencat.cat ☎ 977 500 845

JUNY

■ Curs

Dissabte 2 de juny | 15.30 a 20.30 h i de 21.30 a 22.30 h
Molí de l'Oli | Arnes

Iniciació als cants dels moixons

Coneixerem les principals característiques morfològiques i els cants de les espècies més comunes dels Ports i dels seus pobles. Farem una passejada d'observació a la tarda per a escoltar les aus diürnes, i una altra al vespre per a escoltar les nocturnes. A càrrec de Víctor Vidal, educador ambiental i col·laborador de Seo-BirdLife.

Informació i inscripció: info.pnportsbaixebre@gencat.cat ☎ 977 500 845

■ Taller

Diumenge 3 de juny | 10 a 14 h
Centre d'interpretació dels Ports | Paüls

L'aprofitament de la cirera

Què en podem fer del pinyol de la cirera? Aprendre a fabricar un coixí relaxant amb els pinyols de les cireres i ens podreu mostrar com feu per aprofitar aquests fruits, tant en receptes com en conserves.

Informació i inscripció: info.pnportsbaixebre@gencat.cat ☎ 977 500 845

■ Taller

Dissabte 16 de juny | 9.30 a 17.30 h
Centre de Visitants del Parc Natural a la Terra Alta | Prat de Comte

Plantes màgiques per Sant Joan

Introducció teòrica sobre com reconèixer algunes espècies vegetals dels Ports vinculades a costums i rituals de la cultura popular i tradicional. Sortida pràctica d'identificació de plantes. Elaboració d'oli d'hipèric seguint la tradició de Sant Joan. A càrrec de Víctor Vidal, educador ambiental.

Informació i inscripció: info.pnportsbaixebre@gencat.cat ☎ 977 500 845



Per a les activitats del Parc Natural

Tingueu en compte:

Totes les activitats del Parc Natural són gratuïtes.

Els menors han d'anar acompanyats dels seus pares, tutors o un adult responsable.

Algunes activitats precisen inscripció prèvia.

Cal portar calçat de muntanya i roba adequada per a les activitats de senderisme.

Les activitats inclouen l'assegurança obligatòria RC, no inclouen l'assegurança voluntària ni altres no especificades en la descripció.

Els organitzadors dels actes es reserven el dret de modificar o suspendre qualsevol dels actes.

Disposeu d'una enquesta per valorar les activitats. Demaneu-la al responsable de l'activitat o descarregueu-la del web del Parc, a l'apartat d'*Educació ambiental*.

altres activitats

als pobles del Parc

Aquí teniu una mostra d'altres activitats de sensibilització per a la conservació de la natura i d'interpretació del patrimoni, organitzades per entitats, ajuntaments i empreses dels pobles del territori del Parc. Trobareu les dades de contacte al final d'aquesta secció.

Gener

■ Fira

dissabte 21 de gener | 19 h

Festa de Sant Antoni: dansa, teatre, foc i crema del ramer

Recuperació de l'antiga festa de Sant Antoni.

① Ajuntament de Mas de Barberans | Mas de Barberans

Febrer

■ Taller

dissabte 18 de febrer | 10 a 14 h i 16 a 19 h

Cistelleria mixta: castanyer i vímet

A partir d'una base d'estrella feta amb tires de castanyer, teixirem una panera amb vímet, combinant així els dos materials. Preu 10 €.

① CDR Museu de la Pauma | Mas de Barberans

Març

■ Taller

dissabte 17 de març | 10 a 14 h - 16 a 19 h

Cistelleria amb materials reciclats "planting"

Aprendrem a fer cistells aprofitant, reciclant i reutilitzant materials diversos. Preu 10 €.

① CDR Museu de la Pauma | Mas de Barberans

■ Curs

del 24 al 25 de març

Filar la llana

Des del rentat de la llana, el cardat, la barreja de colors i fibres fins el filat. A càrrec de Carla de Riuter, artesana. Durada: 12 h Preu 145€ inclou allotjament (pensió completa).

① RCP Lo Corral d'Arnes | Arnes

■ Taller

dissabte 31 de març | 17 a 20 h

Teixir un tapís

Entre fils de llana ordirem un tapís tramant una història. Durada: 3 hores. Preu 15 €.

① RCP Lo Corral d'Arnes | Arnes

Abril

■ Activitat infantil

del 2 al 5 d'abril | 11.30 a 13 h

Artesania de la pauma en el temps de lleure

Els xiquets i xiquetes podran aprendre a fer cordell, a llatar i a fer un collage de brins. Preu 3 € per sessió.

① CDR Museu de la Pauma | Mas de Barberans

■ Taller

del 2 al 4 d'abril | 16 a 20 h

Treballar la pauma

Tot el procés de treballar la pauma fins a fer un cabasset o una altra peça. Preu 20 €.

① CDR Museu de la Pauma | Mas de Barberans

■ Taller

dijous 5 d'abril | 16 h

Passejada guiada al Racó de les Fibres vegetals i taller de llatar

Elaboració d'una llaça tradicional i visita guiada al Racó de les Fibres Vegetals i al viver de margallons i altres plantes. Preu 5 €.

① CDR Museu de la Pauma | Mas de Barberans

■ Taller

del 20 al 22 d'abril

Tints naturals

Aprendrem a utilitzar les plantes i flors del nostre entorn per tenyir llana i seda. Durada: 19 h. Preu 190 € inclou allotjament (pensió completa).

① RCP Lo Corral d'Arnes | Arnes



Pins negrals (*Pinus nigra* ssp. *salzmannii*) al barranc de la Coscollosa.



Bassi de la Font del Retaule

Maig

■ Senderisme interpretatiu

Diumenge 6 de maig | 9.30 a 14 h

Observació de flora

Les orquídiades i altres flors dels Ports. Itinerari per la Vall del Torrero, els Pradets i el Racó de Corretja. Preu 20€.

① RCP Lo Corral d'Arnes | Arnes

■ Taller

Dissabte 26 de maig | 11 a 14 h - 16 a 19 h

Encordar cadires

Aprendrem a encordar el cul d'una cadira amb corda feta de fibra vegetal. Preu 10 €.

① CDR Museu de la Pauma | Mas de Barberans

■ Fira

Diumenge 27 de maig

8a Festa de la Mel

Fira, degustació i actes culturals relacionats amb la mel.

① Ajuntament d'Arnes | Arnes

■ Senderisme interpretatiu

Diumenge 27 de maig | 9.30 a 14 h

Observació de fauna: les papallones

Coneixerem les papallones de les Valls d'Arnes. Dificultat baixa. Preu 20 €.

① RCP Lo Corral d'Arnes | Arnes

Juny

■ Taller

De l'1 al 3 de juny

Les flors de les bruixes

Farem pocions i ungüents amb les herbes de les bruixes. A càrrec de Carme Bosch, artesana. Preu 185 € inclou allotjament (pensió completa).

① RCP Lo Corral d'Arnes | Arnes

■ Fira

De l'1 al 3 de juny

9a Festa de la Cirera

Exposicions, tallers i altres activitats relacionades amb l'artesania i les cireres.

① Ajuntament de Pauïls | Pauïls

■ Senderisme interpretatiu

Diumenge 17 de juny | 9.30 a 14 h

Observació de fauna

Els grans mamífers i les grans aus en l'entorn de les Roques de Benet. Preu ??.

① RCP Lo Corral d'Arnes | Arnes

■ Taller

Dissabte 23 de juny | 17 a 20 h

Tints naturals: per què és màgica l'herba de Sant Joan?

Utilitzarem hipèric, conegut per les seves propietats medicinals, per tenyir llana i un mocador de seda. Durada: 3 h. Preu 15 €.

① RCP Lo Corral d'Arnes | Arnes



Penseu que algunes activitats tenen aforament limitat i preu d'inscripció.

Per obtenir més informació:

Centre de desenvolupament rural Museu de la pauma

C/Clavell, 52 · Mas de Barberans
☎ 977 053 778
info@cdrmuseudelapauma.cat
www.cdrmuseudelapauma.cat

Ajuntament del Mas de Barberans

Av. Joan Celma, s/n · Mas de Barberans
☎ 977 739 000
aj.mbarberans@altanet.org
www.masdebarberans.net

RCP Lo Corral d'Arnes

Artesania Tèxtil – Educació Ambiental
Lluís Companys, 65 · Arnes
☎ 977 435 629
locorraldarnes@gmail.com

Ajuntament d'Arnes

Plaça de la Vila, 2 · Arnes
☎ 977 435 134
aj.arnes@altanet.org
www.arnes.altanet.org/

Ajuntament de Pauïls

Plaça Major, 3 · Pauïls
☎ 977 492 283
aj.pauls@altanet.org
www.pauls.oasi.org

Centres de visitants



Centre de visitants al Baix Ebre

Av. Val de Zafán, s/n · 43520 · Roquetes
Tel. 977 500 845 · Fax 977 580 873 · info.pnportsbaixebre@gencat.cat

Exposició permanent *GeoPorts*

Interpreta la història geològica dels Ports i el llenguatge amagat en les seves roques i fòssils.



Centre de visitants al Montsià

Passeig de la Clotada, 23-25 · 43560 · La Sénia
Tel. 977 576 156 · Fax 977 575 054 · info.pnportsmontsia@gencat.cat

Exposició permanent *La Vida als Ports*

Les plantes i els animals, però també els ambients on viuen, són l'eix principal de la mostra, en un recorregut audiovisual per la vida natural als Ports.



Centre de visitants a la Terra Alta

Ctra. T-333, km. 27 · 43595 · Prat de Compte
info.pnportsterraalta@gencat.cat

Horari (octubre a maig)

divendres 16 a 18 h
dissabtes 9 a 13 h i 16 a 18 h
diumenges 9 a 13 h

Horari (juny a setembre)

divendres 17 a 19 h
dissabtes 9 a 13 h i 17 a 19 h
diumenges 9 a 13 h

Els ponts i festius, l'horari serà com els dissabtes. Tancat els dies 25 de desembre, 1 i 6 de gener.

Punts d'informació



Molí de l'Oli d'Arnes

C/ Aragó, 2 · 43597 · Arnes
Tel. 977 435 728 · elmoli.arnes@gmail.com

Horari

Obert a Setmana Santa i a l'estiu. Consulteu els horaris al web
www.gencat.cat/parcs/els_ports



Ecomuseu dels Ports

C/ Picasso, 18 · 43596 · Horta de Sant Joan · Tel./Fax 977 435 686
www.elsports.org · ecomuseu@elsports.org

Exposició permanent *l'Home i els Ports*

Tracta el patrimoni del massís dels Ports en les seves diferents expressions: el patrimoni natural, el patrimoni arquitectònic i el patrimoni artístic.

Horari de gener a juny

de dimarts a divendres 11 a 13.30 h
dissabtes 9 a 13.30 h i 16 a 18 h
diumenges 9 a 13.30 h

Els ponts i festius, l'horari serà com els dissabtes.
Tancat del 25 de desembre al 2 i el 6 de gener.

Centre d'educació ambiental



Centre d'Educació Ambiental del Parc Natural dels Ports

Ctra. Alfara de Carles als Reguers, km. 0,3 · 43528 Alfara de Carles

Seu administrativa



Seu administrativa del Parc Natural dels Ports

Av. Val de Zafán, s/n · Apartat de Correus 70 · 43520 · Roquetes
Tel. 977 504 012 · Fax 977 580 873 · pndelsports@gencat.cat

Horari d'octubre a maig

dilluns, dimecres i dijous . . . 8 a 17.30 h
dimarts 8 a 18.30 h
divendres 8 a 15 h

Horari de juny a setembre

dilluns a divendres . . . 8 a 15 h

Horaris subjectes a modificacions. Consulteu el web del Parc.

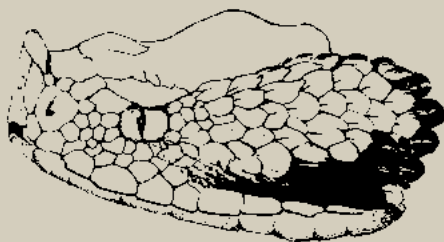


www.gencat.cat/parcs/els_ports
www.facebook.com/seguidorsports





a



b

Escrúçó ibèric (*Vipera latastei*)

a) Cos sencer; b) Detall del cap

Espècie protegida de la fauna salvatge autòctona (Llei 22/2003)



Parc
Natural
dels Ports



Generalitat de Catalunya
Departament d'Agricultura, Ramaderia,
Pesca, Alimentació i Medi Natural

Amb el suport de:



Diputació Tarragona

